

许昌市国土空间总体规划 2026 年度
动态维护方案
(公示稿)

许昌市人民政府
二〇二六年五月

一、 编制目的

为深入贯彻落实党的二十届四中全会精神，在市县国土空间规划中充分体现“十五五”规划指导方针和目标任务要求，维护依法审批的国土空间总体规划的权威性、严肃性，提高规划对经济社会发展的适应性，全面统筹发展规划和各专项规划的空间需求，基于国土空间规划体检评估结果，开展规划动态调整完善编制。

二、 编制范围

规划范围包括市域、中心城区两个空间层次。市域范围为许昌市行政辖区。中心城区范围北至农大路-长葛市行政边界所构成的北边界，东至中原路，南至南外环路，西至 G311-西外环路-汉风路-灞陵路所构成的西边界。

三、 编制原则

顺应新时代国土空间治理要求，坚持问题导向和目标导向相结合，注重规划的战略性和科学性、权威性和操作性。

坚持底线管控，正向优化。严守空间安全底线，不突破现行市级总体规划保护目标任务，按照“数量不减少、质量有提升、布局更优化、功能更完善”标准开展动态维护，推动国土空间格局与高质量发展更加协调适配，探索资源紧约束条件下内涵式、集约型、绿色低碳的高质量发展模式。

坚持战略衔接，保障需求。紧密对接国家、省、市“十五五”规划提出的重大发展战略、重大项目，确保国土空间规划能有效承载和支撑经济社会发展新要求，提升资源要素配置效率，推动“十五五”规划落地实施。

坚持问题导向，靶向施策。以国土空间总体规划体检评估为基础，实事求是分析国土空间总体规划实施情况，准确研判规划实施面临的实际问题，针对性开展优化调整，不断提升规划的科学性、适应性和可操作性。

坚持正向优化，集约高效。在坚守底线的前提下，优化调整遵循“总量不变、质量提升、布局集聚”的原则，推动用地布局更加集聚、功能更加优化，实现节约集约用地，提升国土空间利用的整体效率。

坚持统筹衔接，多方协同。统一空间基底，充分对接交通、能源、水利、产业等各领域的专项规划，确保各行业的发展需求能在空间上得到落实，实现“一张图”管理。

四、 核心任务

紧扣“严守底线、正向优化、战略衔接、精准保障”思路，立足体检评估问题，精准对接“十五五”发展需求，统筹开展三条控制线、规划分区、中心城区用地布局及重点建设项目清单等正向优化调整，着力解决规划实施中的新问题，精准保障“十五五”时

期各类空间需求落地，促进资源节约集约利用，提升国土空间治理效能，为地方经济社会高质量发展提供坚实的空间保障，推动规划管理从静态蓝图向现代化动态治理转变。

五、 动态维护方案

(一) 空间管控边界动态维护

1、永久基本农田

按照“数量不减少，质量生态有提升，布局更优化”要求，开展永久基本农田保护红线动态维护。充分衔接耕地保护和国土绿化空间专项规划、永久基本农田年度评估优化工作，统筹协调耕林矛盾，进一步实现耕地优进劣出、集中连片，切实保障粮食安全。维护后永久基本农田保护面积不低于现行总规确定的 351.24 万亩，符合正向优化标准。

2、城镇开发边界

以布局更聚集、城镇功能品质有提升作为优化导向，在不突破扩展倍数和新增建设用地规模的前提下，开展城镇开发边界动态维护。维护方案充分衔接“十五五”空间需求，保障重大战略空间、重点建设项目落地实施，推动城镇空间集中连片、集约高效利用。维护后全市城镇开发边界不突破现行总规确定的 1.27 倍扩展倍数控制要求，中心城区道路网密度有提高，公园绿地、广场

步行 5 分钟覆盖率高有提高，符合正向优化标准。

3、历史文化保护线

落实省自然资源厅下发批复的 46 处全国文物保护单位、112 处省级文物保护单位的保护范围、建设控制地带增补纳入历史文化保护线，进一步强化历史文化名城保护，筑牢历史文化遗产安全底线。

4、城市绿线

主要将市级及区级综合公园、专类公园、带状公园、主要防护绿地、广场等划入城市绿线。

在确保布局和规模基本稳定、功能不降低、服务范围不改变的前提下结合绿地、道路、市政等方面的专项规划，对城市绿线具体边界进行优化。

4、城市黄线

主要将市级及区级市政、交通基础设施用地等划入城市黄线。

在确保布局和规模基本稳定、功能不降低、服务范围不改变的前提下结合城市公共交通、供水、防灾减灾等专项规划，对城市黄线具体边界进行优化。

4、城市蓝线

主要将确定的主干河流水体保护和控制的地域界线划定为城市蓝线。

在确保布局和规模基本稳定、功能不降低、城市水系安全的前提下结合水资源保护、水利基础设施等专项规划，对城市蓝线具体边界进行优化。

（二）规划分区动态维护

基于永久基本农田和城镇开发边界优化调整，同步对农田保护区、生态控制区、城镇发展区、乡村发展区范围进行调整，分区比例保持总体稳定。

（三）中心城区用地布局动态维护

不涉及规划强制性内容、确保布局规模和空间结构基本稳定的前提下，可对中心城区用地规划布局进行优化调整，重点衔接属地政府发展需求，保障重大战略、重大政策、重大改革、重大项目更好落地实施。

1、保障产业转型发展空间

进一步强化许昌高新技术产业开发区、许昌经济技术开发区等核心产业平台的空间承载能力，精准匹配先进制造、创新研发、现代服务等新质生产力领域需求，以高质量空间供给支撑产业转型升级，推进产城深度融合。

2、完善公共服务设施供给

紧扣民生诉求，以普惠均衡、全龄友好为目标，精准优化教育、养老、体育等公共服务设施空间供给，统筹推进公园绿地扩容提质与绿道网络完善，切实补齐民生配套短板，提升城市宜居宜业品质与群众获得感、幸福感。

强制执行的各类公共服务设施人均标准情况、约束性目标指标、卫生/养老/教育/文化/体育等社区公共服务设施步行 15 分钟覆盖率（%）变化情况等内容符合正向表现。

3、强化基础设施支撑能力

持续优化基础设施体系，保障关键基础设施建设空间，提升城市安全韧性水平。强化关键交通项目用地保障，提高路网连通性与交通可达性。

4、提高城市发展的弹性

维护后不仅充分保障了属地政府谋划项目的落地，同时预留了部分机动指标，以应对城镇未来发展的不确定性，进一步增强城市的弹性与韧性。

（四）重点项目清单动态维护

全面对接“十五五”发展规划及各部门重点项目空间需求，充分衔接区属政府近期谋划重点项目，统筹优化交通、能源、水

利、电力、生态、军事等七大领域重点项目清单，采取“精准落位+示意上图+清单管理”相结合的管控方式，强化重大项目空间保障，确保重点项目应保尽保、高效落地、有序实施。

（五）省级开发区动态维护

对开发区布局和规模进行合理调整，涉及城镇开发边界调整的同步开展，维护后进一步提高了开发区内产业用地比例，使其空间布局更趋合理，产业承载能力持续增强，为全市产业高质量发展奠定坚实空间基础。

（六）乡镇主体功能定位动态维护

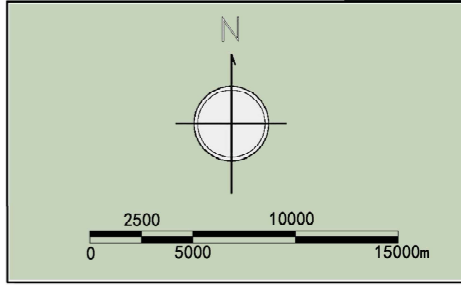
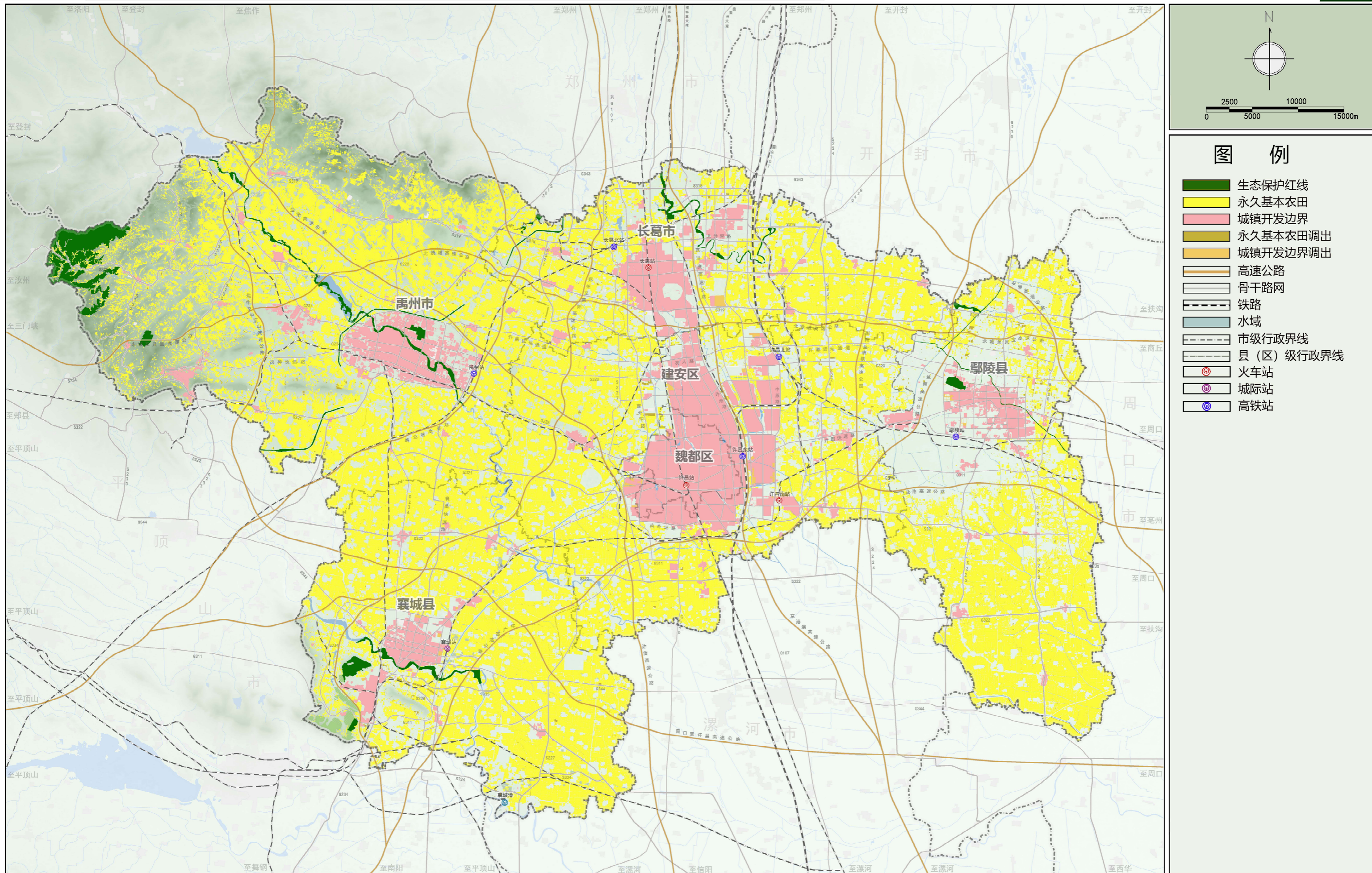
本次动态维护中，不得对现有乡镇主体功能定位做出改变，部分区县叠加“能源资源富集区、历史文化资源富集区、特别振兴区”等功能类型。

六、 附图

- 1.市域三条控制线规划图（维护前）
- 2.市域三条控制线规划图（维护后）
- 3.市域耕地和永久基本农田保护红线图（维护后）
- 4.市域城镇开发边界图（维护前）
- 5.市域城镇开发边界图（维护后）
- 6.市域国土空间规划分区图（维护前）
- 7.市域国土空间规划分区图（维护后）
- 8.市域重点开发区布局规划图（维护后）
- 9.中心城区土地使用规划图（维护前）
- 10.中心城区土地使用规划图（维护后）
- 11.中心城区控制线规划图（维护前）
- 12.中心城区控制线规划图（维护后）

许昌市国土空间总体规划（2021-2035年）

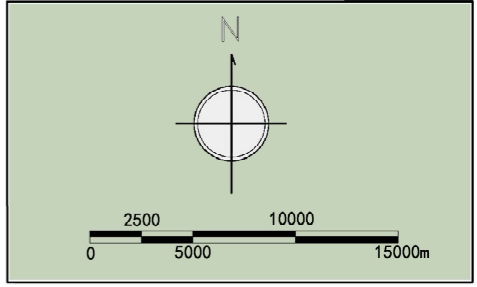
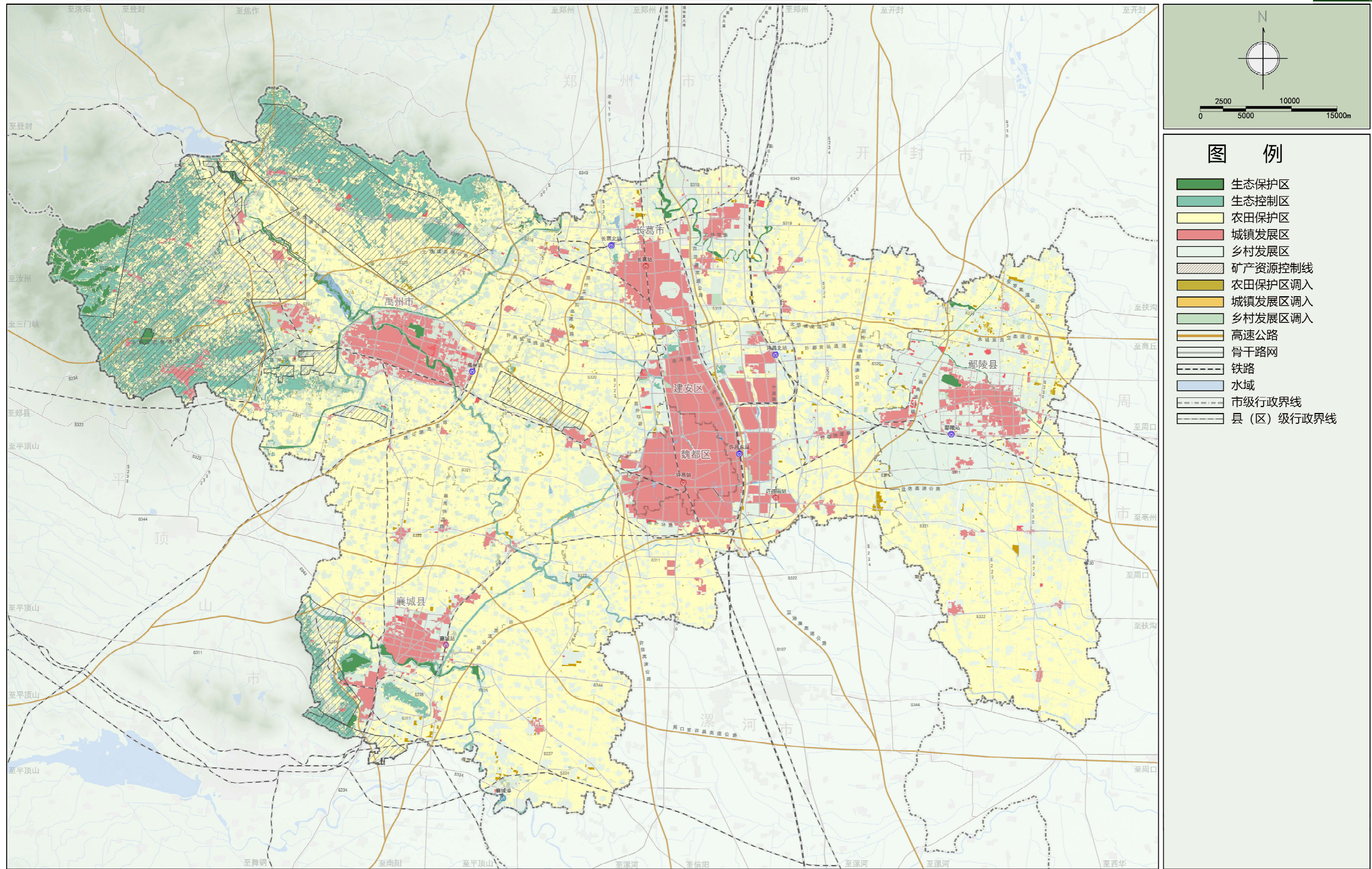
市域三条控制线图（维护前）



- ### 图例
- 生态保护红线
 - 永久基本农田
 - 城镇开发边界
 - 永久基本农田调出
 - 城镇开发边界调出
 - 高速公路
 - 骨干路网
 - 铁路
 - 水域
 - 市级行政界线
 - 县（区）级行政界线
 - 火车站
 - 城际站
 - 高铁站

许昌市国土空间总体规划（2021-2035年）

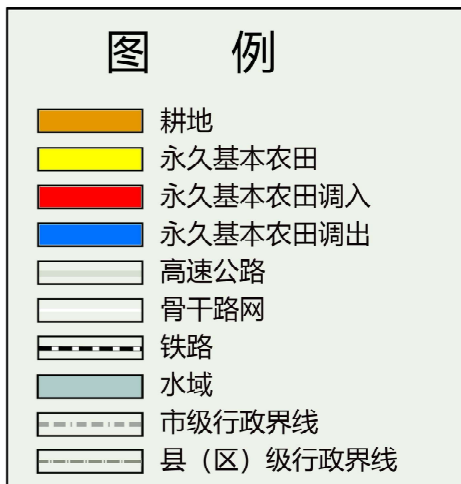
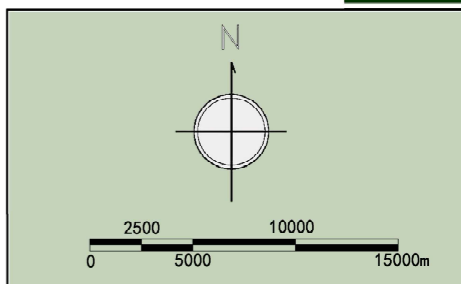
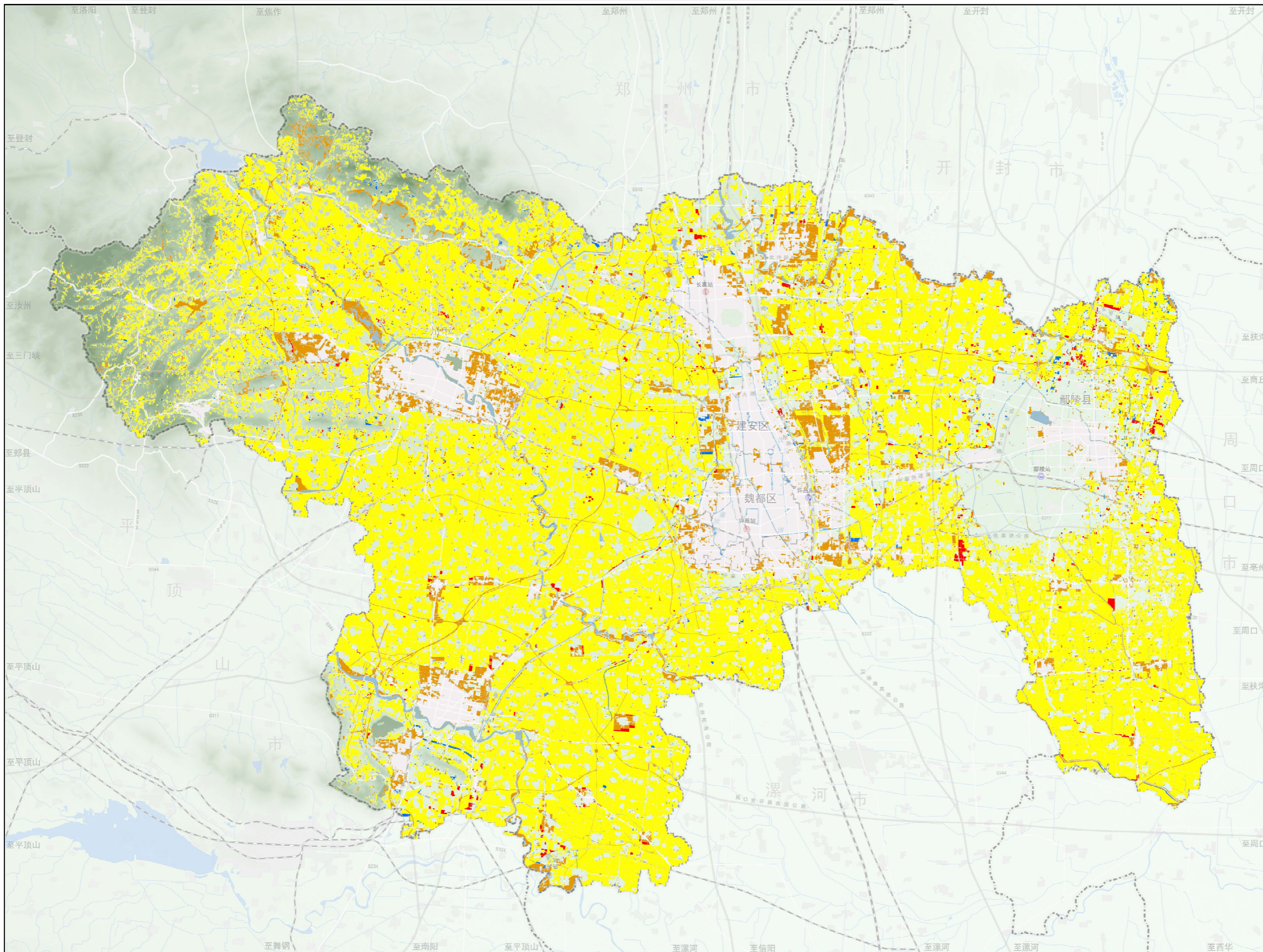
市域国土空间规划分区图（维护后）



- ### 图例
- 生态保护区
 - 生态控制区
 - 农田保护区
 - 城镇发展区
 - 乡村发展区
 - 矿产资源控制线
 - 农田保护区调入
 - 城镇发展区调入
 - 乡村发展区调入
 - 高速公路
 - 骨干路网
 - 铁路
 - 水域
 - 市级行政界线
 - 县（区）级行政界线

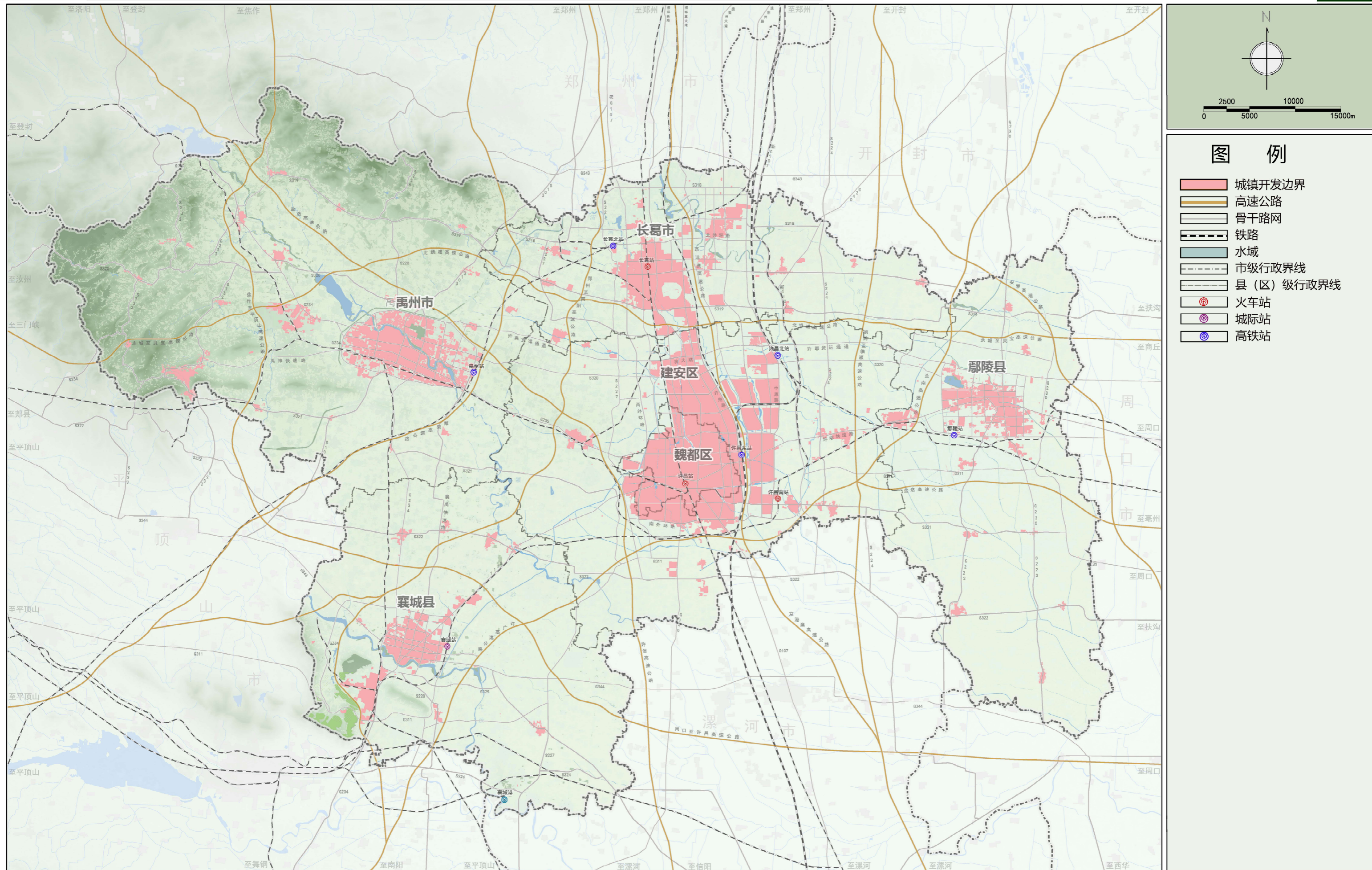
许昌市国土空间总体规划 (2025 年动态维护)

市域耕地和永久基本农田保护红线图 (维护后)



许昌市国土空间总体规划（2021-2035年）

市域城镇开发边界图（维护前）

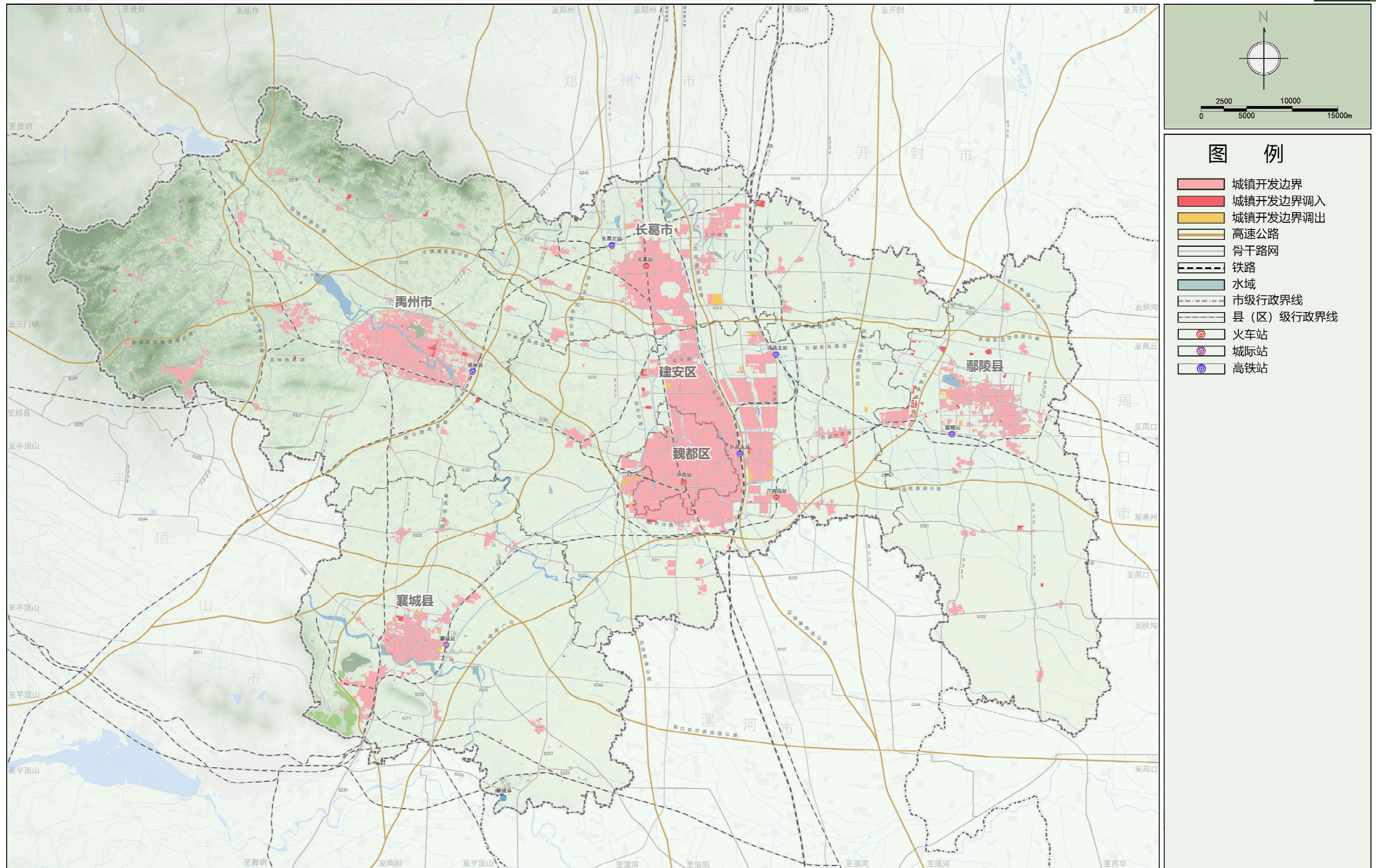


图例

- 城镇开发边界
- 高速公路
- 骨干路网
- 铁路
- 水域
- 市级行政界线
- 县（区）级行政界线
- 火车站
- 城际站
- 高铁站

许昌市国土空间总体规划（2021-2035年）

市域城镇开发边界图（维护后）

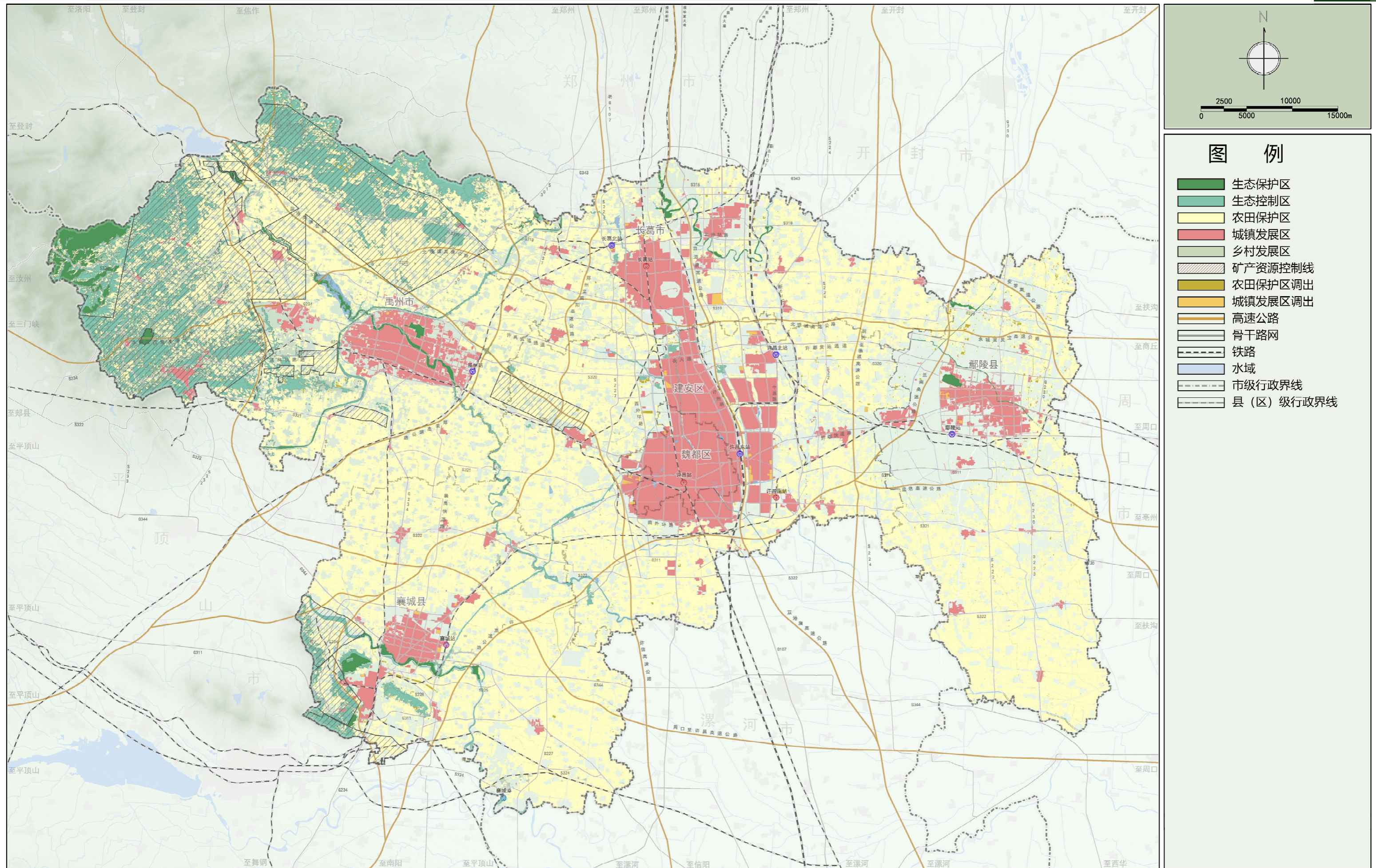


图例

- 城镇开发边界
- 城镇开发边界调入
- 城镇开发边界调出
- 高速公路
- 骨干路网
- 铁路
- 水域
- 市级行政界线
- 县（区）级行政界线
- 火车站
- 城际站
- 高铁站

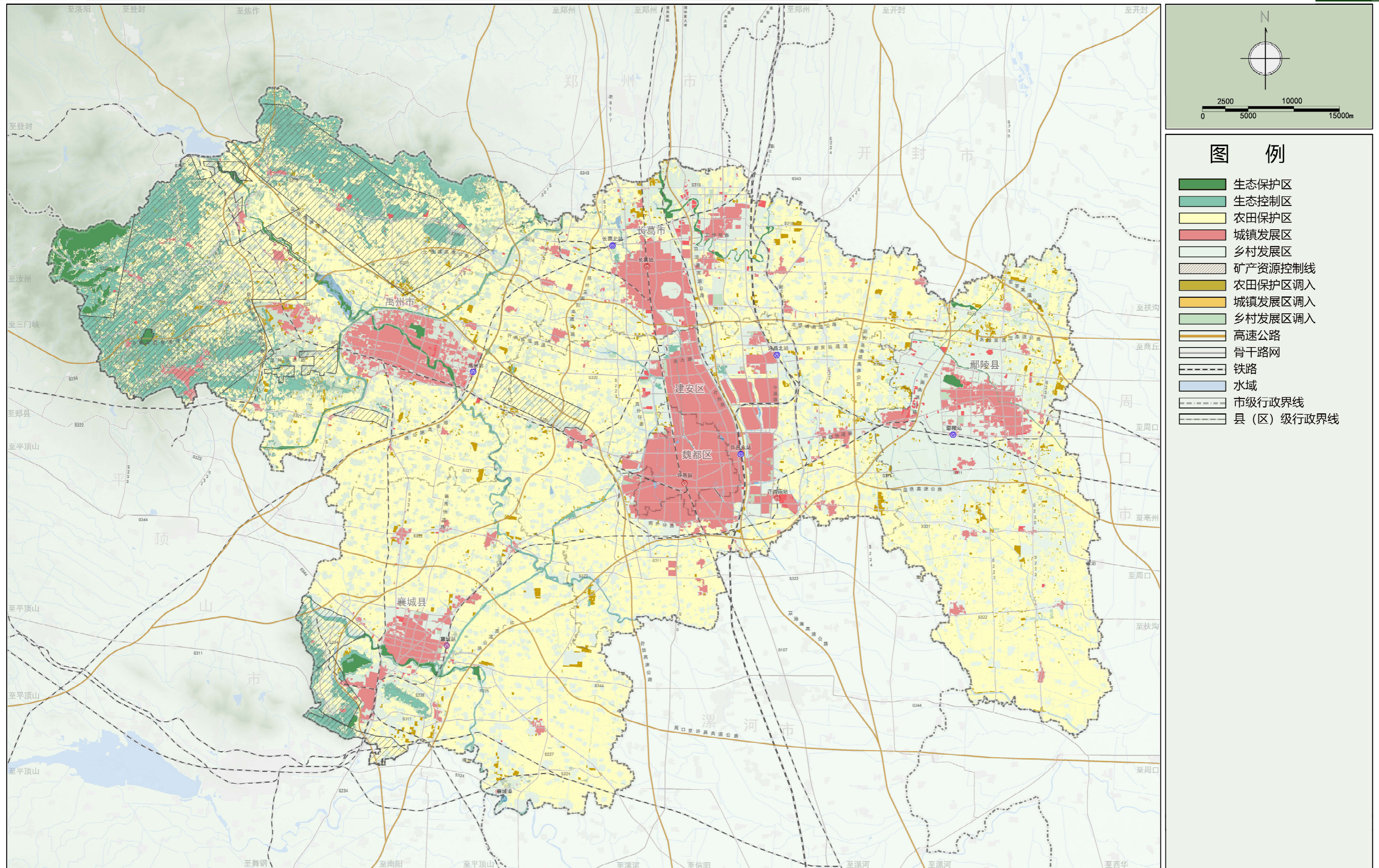
许昌市国土空间总体规划（2021-2035年）

市域国土空间规划分区图（维护前）



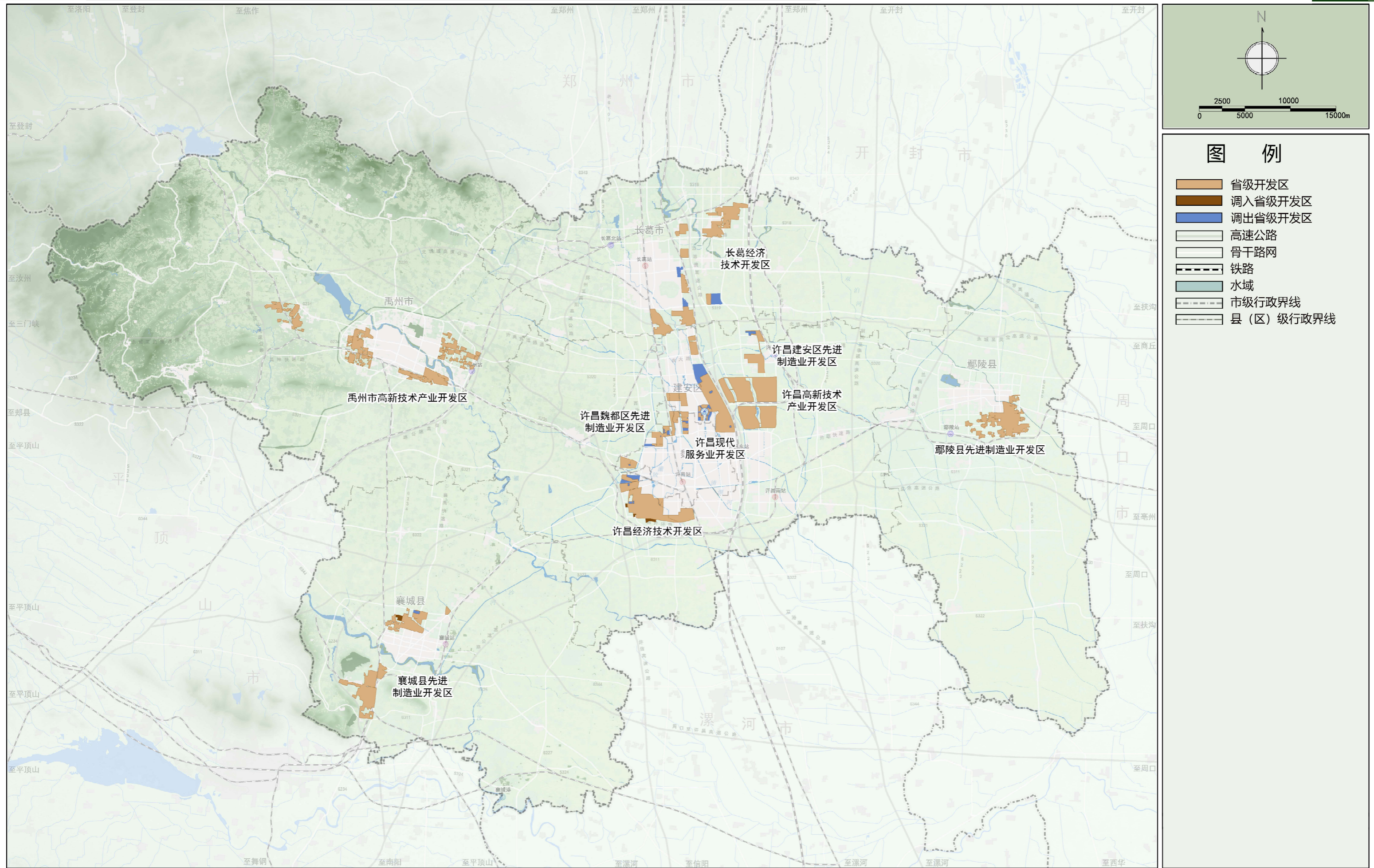
许昌市国土空间总体规划 (2025 年动态维护)

市域国土空间规划分区图 (维护后)



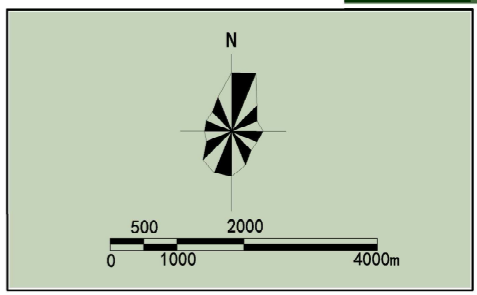
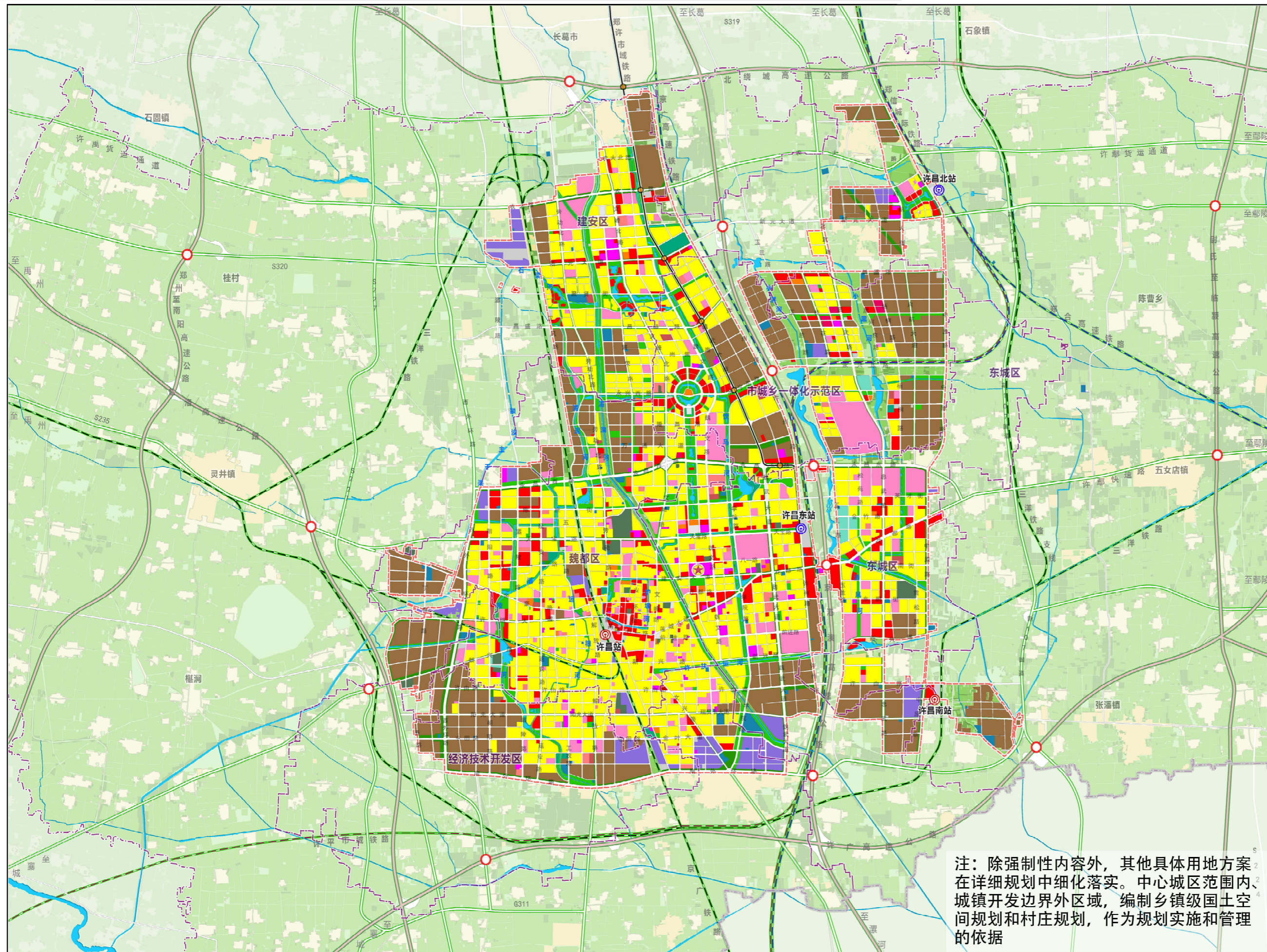
许昌市国土空间总体规划（2021-2035年）

市域重点开发区布局规划图（维护后）



许昌市国土空间总体规划（2021-2035年）

中心城区土地使用规划图（维护前）

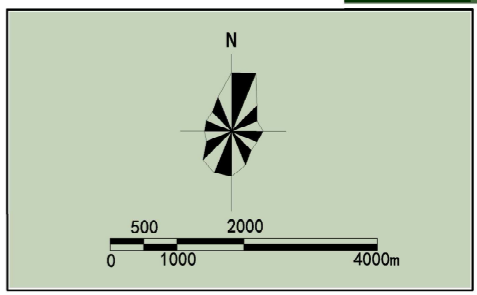
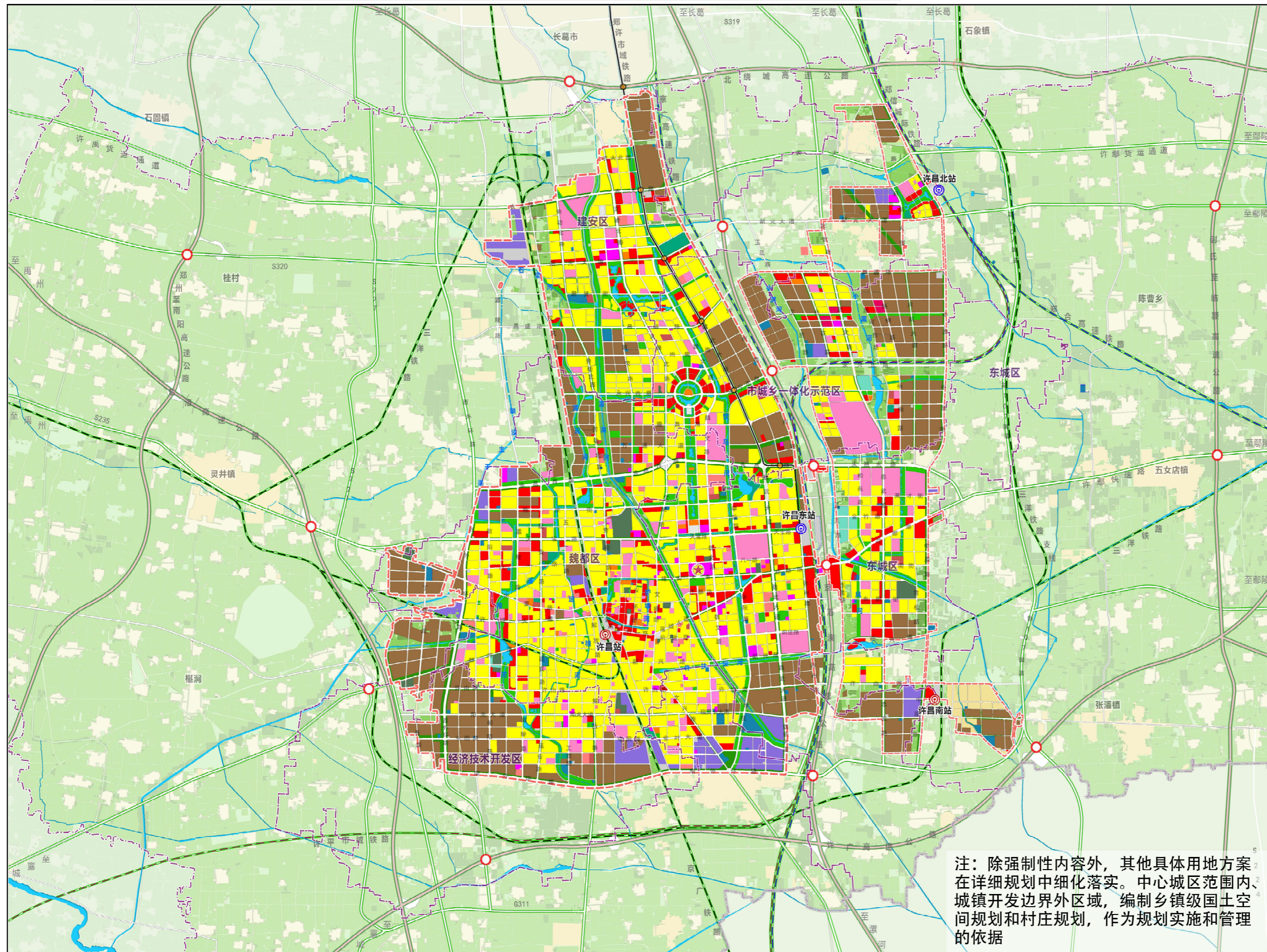


图例	
[Green Box]	耕地
[Light Green Box]	园地
[Dark Green Box]	林地
[Yellow Box]	城镇住宅用地
[Red Box]	商业服务业用地
[Magenta Box]	机关团体用地
[Pink Box]	科研用地
[Orange Box]	文化用地
[Light Pink Box]	教育用地
[Teal Box]	体育用地
[Light Red Box]	医疗卫生用地
[Brown Box]	社会福利用地
[Dark Brown Box]	工业用地
[Purple Box]	仓储用地
[Grey Box]	交通场站用地
[Blue Box]	公用设施用地
[Light Green Box]	公园绿地
[Dark Green Box]	防护绿地
[Light Grey Box]	广场用地
[Dark Grey Box]	特殊用地
[Light Blue Box]	留白用地
[Yellow Box]	城镇建设用地区
[Light Yellow Box]	村庄建设用地区
[Blue Box]	陆地水域
[Dashed Line]	村庄建设边界
[Red Dashed Line]	中心城区范围
[Black Dashed Line]	普速铁路
[Blue Dashed Line]	高速铁路
[Red Dashed Line]	城际铁路
[Grey Dashed Line]	市域快速铁路
[Brown Dashed Line]	高速公路
[Red Circle]	火车站
[Magenta Circle]	城际站
[Blue Circle]	高铁站
[Orange Circle]	市域快速轨道站
[Red Circle]	高速公路出入口

注：除强制性内容外，其他具体用地方案在详细规划中细化落实。中心城区范围内、城镇开发边界外区域，编制乡镇级国土空间规划和村庄规划，作为规划实施和管理的依据

许昌市国土空间总体规划（2021-2035年）

中心城区土地使用规划图（维护后）

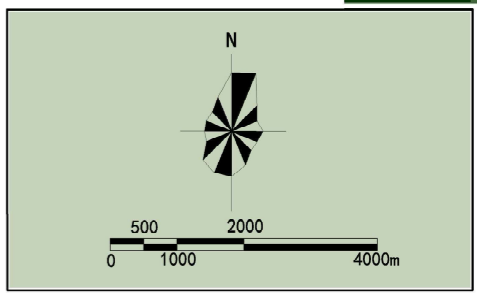
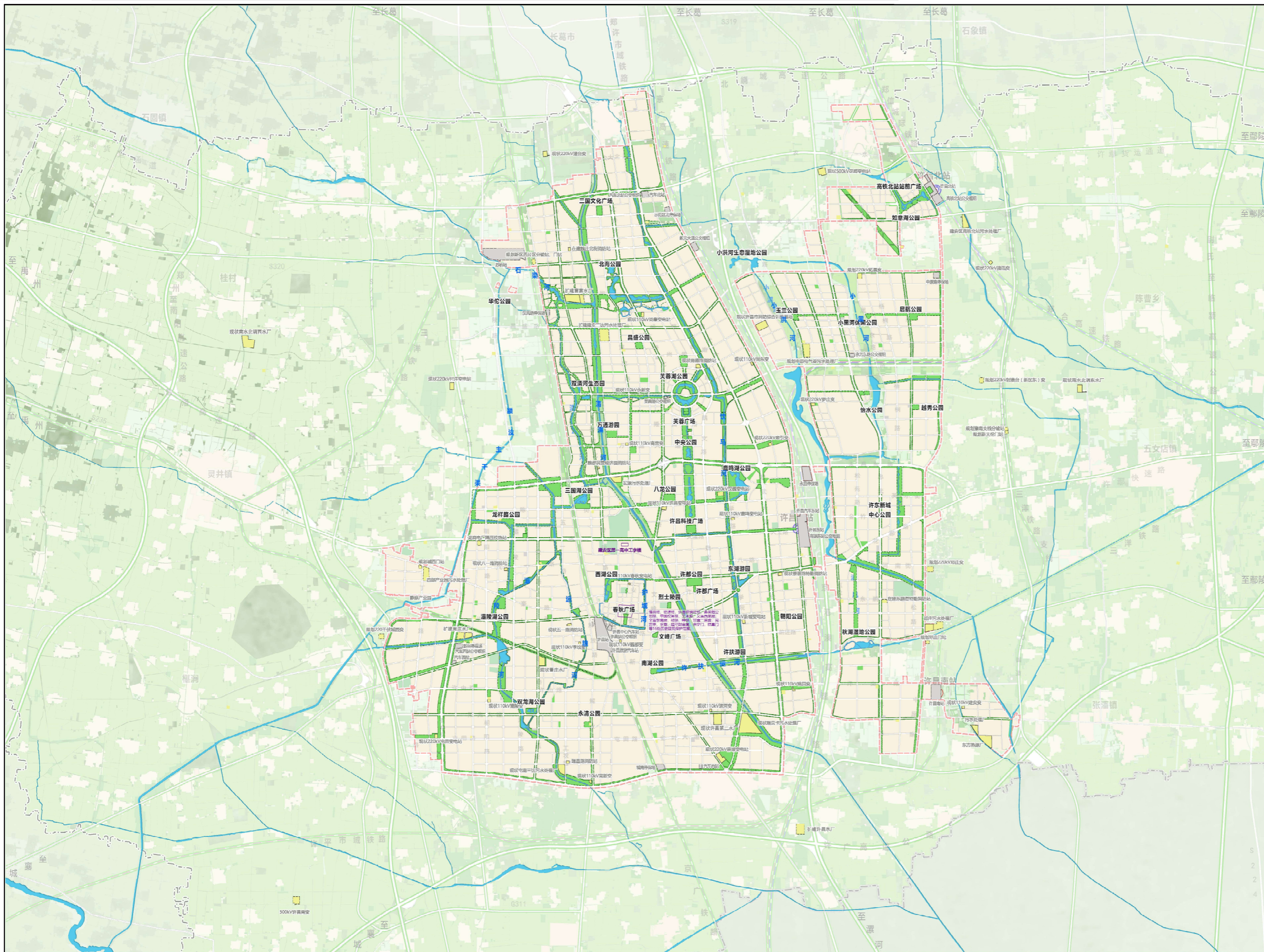


图例	
[Green Box]	耕地
[Light Green Box]	园地
[Dark Green Box]	林地
[Yellow Box]	城镇住宅用地
[Red Box]	商业服务业用地
[Magenta Box]	机关团体用地
[Pink Box]	科研用地
[Orange Box]	文化用地
[Light Pink Box]	教育用地
[Teal Box]	体育用地
[Light Red Box]	医疗卫生用地
[Brown Box]	社会福利用地
[Dark Brown Box]	工业用地
[Purple Box]	仓储用地
[Grey Box]	交通场站用地
[Blue Box]	公用设施用地
[Light Green Box]	公园绿地
[Dark Green Box]	防护绿地
[Light Grey Box]	广场用地
[Dark Grey Box]	特殊用地
[Light Blue Box]	留白用地
[Light Yellow Box]	城镇建设用地区
[Light Yellow Box]	村庄建设用地区
[Blue Box]	陆地水域
[Dashed Line]	村庄建设边界
[Red Dashed Line]	中心城区范围
[Black Dashed Line]	普速铁路
[Blue Dashed Line]	高速铁路
[Red Dashed Line]	城际铁路
[Grey Dashed Line]	市域快速铁路
[Light Grey Dashed Line]	高速公路
[Red Circle]	火车站
[Magenta Circle]	城际站
[Blue Circle]	高铁站
[Orange Circle]	市域快速轨道站
[Red Circle]	高速公路出入口

注：除强制性内容外，其他具体用地方案在详细规划中细化落实。中心城区范围内、城镇开发边界外区域，编制乡镇级国土空间规划和村庄规划，作为规划实施和管理的依据

许昌市国土空间总体规划（2021-2035年）

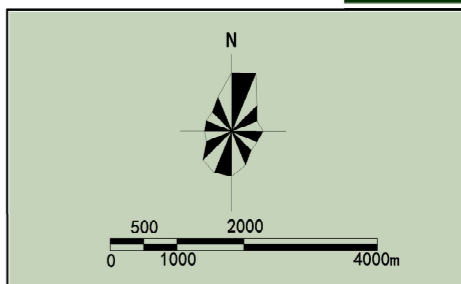
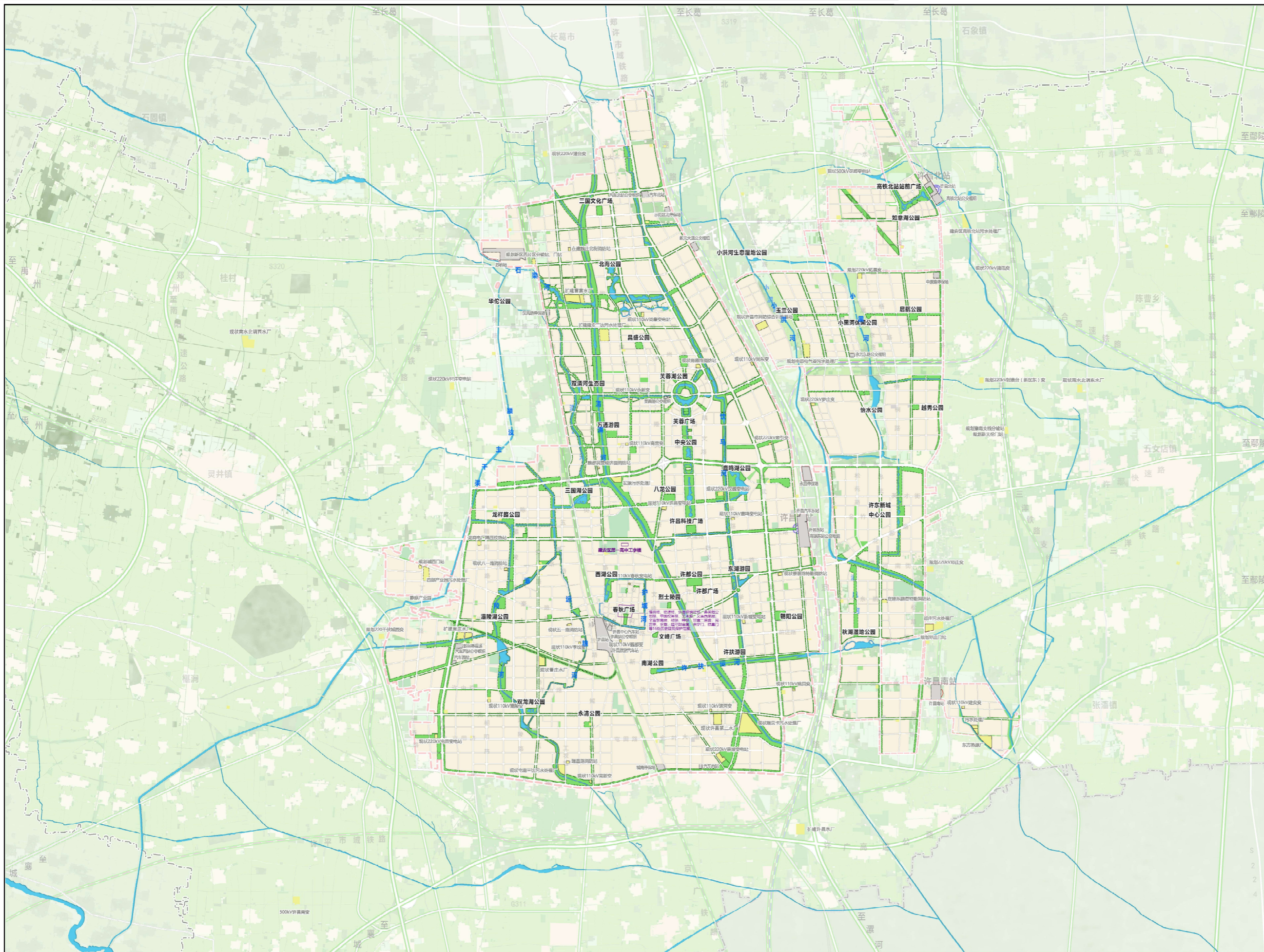
中心城区控制线规划图（维护前）



- ### 图例
- 城市绿线
 - 城市蓝线
 - 城市紫线
 - 城市黄线（市政）
 - 城市黄线（交通）
 - 已确定用地界线
 - 规划用地线
 - 中心城区范围

许昌市国土空间总体规划（2021-2035年）

中心城区控制线规划图（维护后）



- ### 图例
- 城市绿线
 - 城市蓝线
 - 城市紫线
 - 城市黄线（市政）
 - 城市黄线（交通）
 - 已确定用地界线
 - 规划用地线
 - 中心城区范围